

**CONSERVAZIONE DELLA MEMORIA STORICA**  
Conservazione della Chiesa di Santa Eusebia "Oratorio S. Eusebia"  
prevedere azioni di tutela del bene da valorizzare  
come asse prospettivo con la Villa Taverna, attraverso la  
conservazione dei prospetti come memoria storica del  
luogo

**IMPIANTO DI ILLUMINAZIONE:**  
si prevede la realizzazione di un impianto di  
illuminazione "artistica" con corpi illuminanti  
segnapasso su tutta la scalinata. Nel rispetto  
dell'ambiente e delle norme antinquinamento  
luminoso

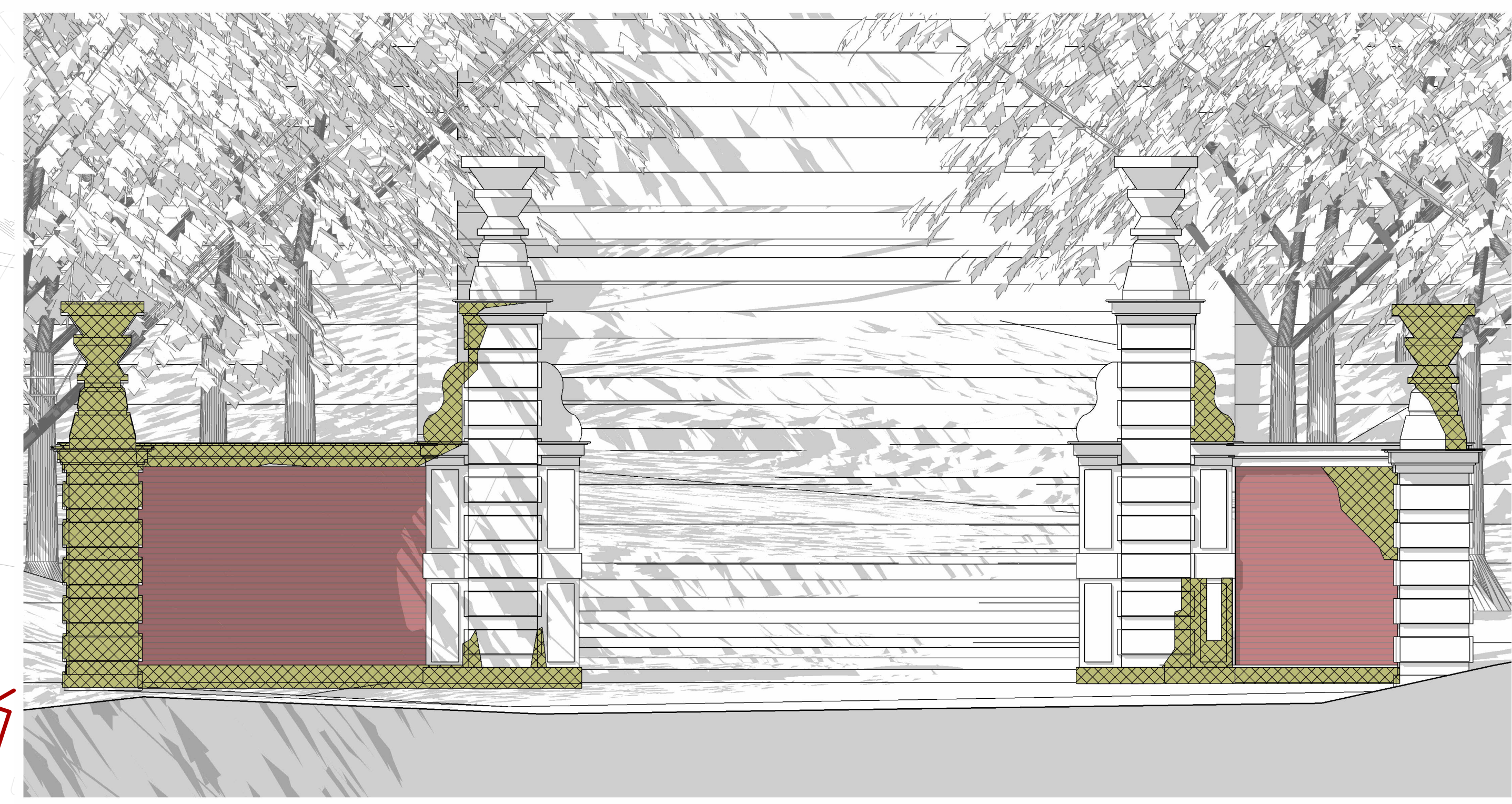
**ARGINE DELLA SCALINATA ESISTENTE IN PIETRA** -  
si presenta degradata e da pulire con appositi trattamenti atti a  
eliminare dalla pietra i materiali estranei al supporto quali depositi calcarei,  
croste, sali, elementi responsabili dell'alterazione estetica e fisico-chimica dei materiali

**PORTALE DI INGRESSO**  
**ARCHITETTURA IN CEMENTO DECORATIVO, RACCHIUSO DA TRAMEZZI IN LATERIZIO**  
L'esistente si presenta con depositi calcarei, croste, sali, efflorescenze,  
e vegetazione infestante, che alterano l'estetica del manufatto.  
Si dovrà prevedere la pulizia profonda del cemento per eliminare tutte  
le superfetazioni presenti con previa eliminazione della vegetazione infestante.  
Finitura finale del manufatto con l'applicazione di protettivo trasparente consolidante  
idrorepellente a base di resine silossaniche, previa saturazione di tutte le fessure presenti  
per dare la superficie liscia pronta per il trattamento finale di protezione.

**TERRAZZAMENTO SCALINATA CON CORDOLI IN PIETRA** -  
I cordoli posti a passo costante su tutto il percorso verso l'Oratorio  
si presentano quasi totalmente ricoperti dalla vegetazione,  
degradati e rovinati dal tempo.  
L'intervento dovrà prevedere la pulizia della pietra con appositi  
trattamenti atti a eliminare le macchie antiestetiche dovute al  
tempo con l'utilizzo anche di macchine idropulitrici e sabbiatrici se  
necessario.  
Saturazione finale con protettivo trasparente consolidante per  
proteggere i manufatti dal degrado.

**COLLEGAMENTO VERDE**  
Dislivello di collegamento erboso disposto ai lati del percorso in rizzata tra la Chiesa di Santa Eusebia  
e l'ingresso su strada.  
Il tappeto erboso si presenta in parte diradato e quindi da rigenerare con  
nuova semina ove necessario con previa pulizia delle erbe infestanti con stesura  
se necessaria di prodotti diserbanti

**PAVIMENTAZIONE RIZZATA ALLA LOMBARDA**  
Questa pavimentazione è posta all'ingresso della scalinata e su tutta la porzione centrale del  
collegamento alla Chiesa di Santa Eusebia e si presenta in cattivo stato manutentivo con presenza  
di erbe infestanti che ricoprono l'intera superficie interessata.  
Si dovrà prevedere la pulizia con stesura di diserbante e successiva finitura in resina  
per preservare la pavimentazione



Dettaglio 1 - DEGRADO SCALINATA  
1 : 50  
Area di degrado con vegetazione infestante



COLLEGAMENTO VERDE - ESISTENTE



PAVIMENTAZIONE RIZZATA LOMBARDA - ESISTENTE



ARGINE DELLA SCALINATA - ESISTENTE



INGRESSO SCALINATA - ESISTENTE

\* AREA DI LIBERO ACCESSO A SCALA DEVOZIONALE

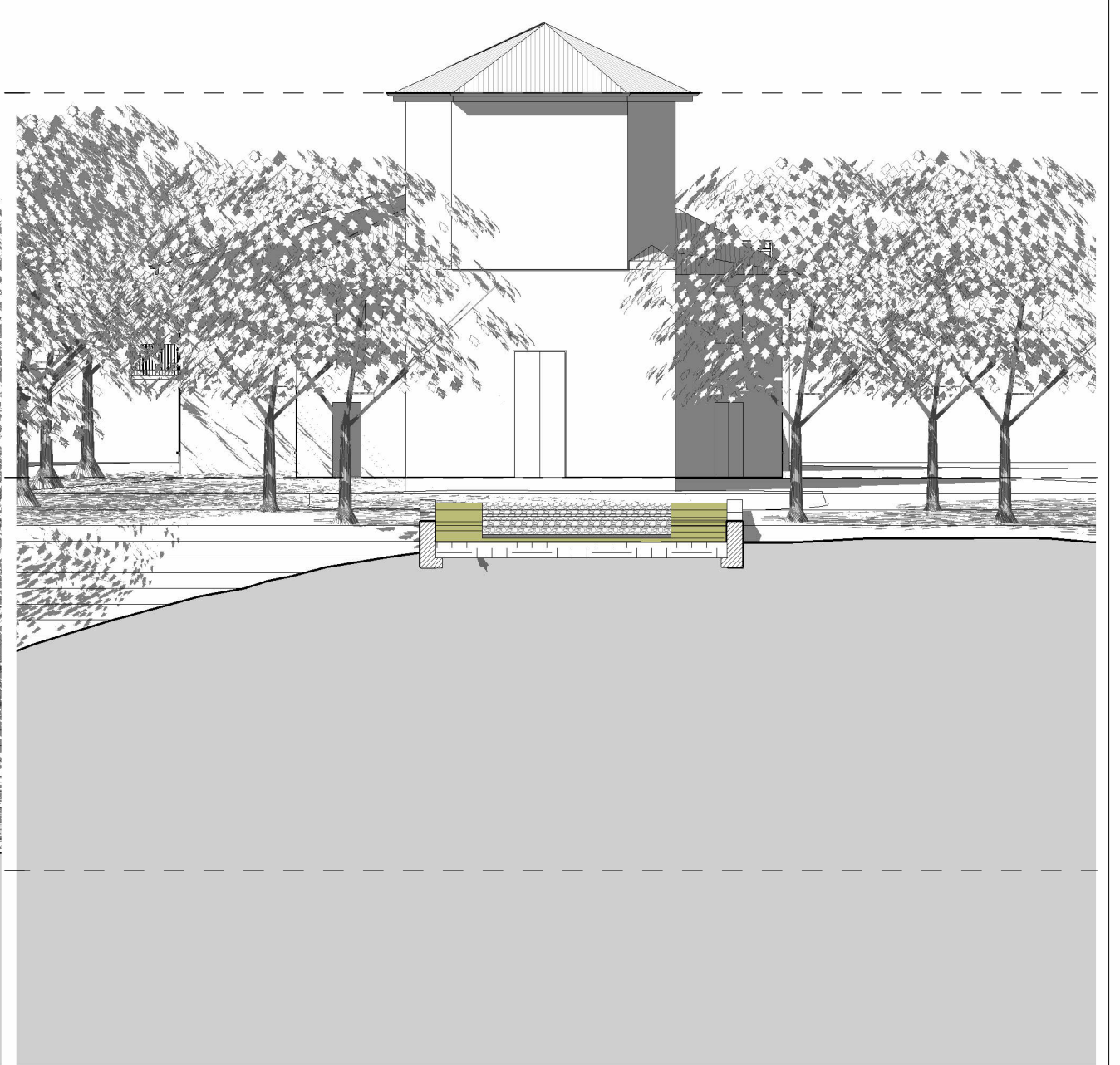
Planimetria scalinata PROGETTO  
1 : 200



Sez. A - Scalinata  
1 : 200



Sez. B - Scalinata  
1 : 200



Sez. C - Scalinata  
1 : 200

**COMUNE DI TRIUGGIO**  
Provincia di Monza e della Brianza  
Fraz. Canonica Lambro - Area C.ne Mulini e Chiesuola

PROPRIETARIO: Maria Federica Gallarati Scotti  
Stefania Gallarati Scotti

OGGETTO: PIANO DI RECUPERO IN VARIANTE

ARCHITETTI COSTRUITE: ARCO  
RENZO ASCARI GIUSEPPE TREMOLADA ARCHITETTI ASSOCIATI  
VIA RICHTER, 72 20853 GALLARATI (MB)  
TEL. 0362 354308 FAX 0362 354708 E-MAIL: arco@arco.it

PROGETTISTA E D.I.: GIUSEPPE TREMOLADA ARCHITETTO

IL COMMITTENTE: IMPRESA

rev. 1 gen 2020.  
rev. 2 dic 2022.

DISEGNO PROGETTO: Scala Data N° TAVOLA  
PROGETTO DI RECUPERO SCALINATA INGRESSO ORATORIO S. EUROSIA (non oggetto di P.R.)  
Come indicato NOV. 2019

Progettista: COORDINATORE PROGETTISTA  
Autore: REDAZIONE PROGETTO  
1226  
CODICE FILE

QUESTO DISEGNO NON PUO' ESSERE RIPRODOTTO SENZA PREVENTIVA AUTORIZZAZIONE