

## **ALLEGATO n. 1 – LINEE GUIDA PER IL CONTROLLO E LA VERIFICA DEI PROGETTI ILLUMINOTECNICI**

Uno degli aspetti che può risultare più ostico per chi non è addetto ai lavori è la verifica ed il controllo dei nuovi progetti d'illuminazione pubblica e privata, anche sotto forma di lottizzazione.

### **Progetto illuminotecnico: Verifica e controllo**

L'ufficio tecnico comunale, l'ARPA o chi viene incaricato di questa verifica può operare la sua valutazione solo sulla base del contenuto del progetto illuminotecnico che se fatto correttamente contiene tutte le informazioni necessarie per la verifica.

In sintesi ci sono alcuni passaggi comuni di verifica per ogni tipologia di progetto illuminotecnico che di seguito riassumeremo:

- a. **Professionista illuminotecnico.** Il progetto deve essere realizzato da un professionista iscritto ad ordini e collegi professionali e deve possedere un curriculum specifico in materia (per esempio anche con la partecipazione a corsi specifici sull'applicazione della LR15/05 e succ. integrazioni ed aver già lavorato nel settore illuminazione).

Allegato 8

- b. **Verifica conformità corpi illuminanti.** Tale verifica può essere fatta semplicemente se, come prescritto per legge, il progettista fornisce i dati fotometrici dei corpi illuminanti utilizzati nel progetto.

Allegato 4

- c. **Verifica conformità alle norme tecniche.** Per fare tale verifica è sufficiente conoscere la classificazione della strada o dell'ambito da illuminare.

Il progettista deve dichiarare e giustificare l'effettiva classificazione dell'ambito da illuminare. La verifica consiste nella valutazione dei parametri illuminotecnici di progetto e che questi rispettino quelli relativi alla classificazione.

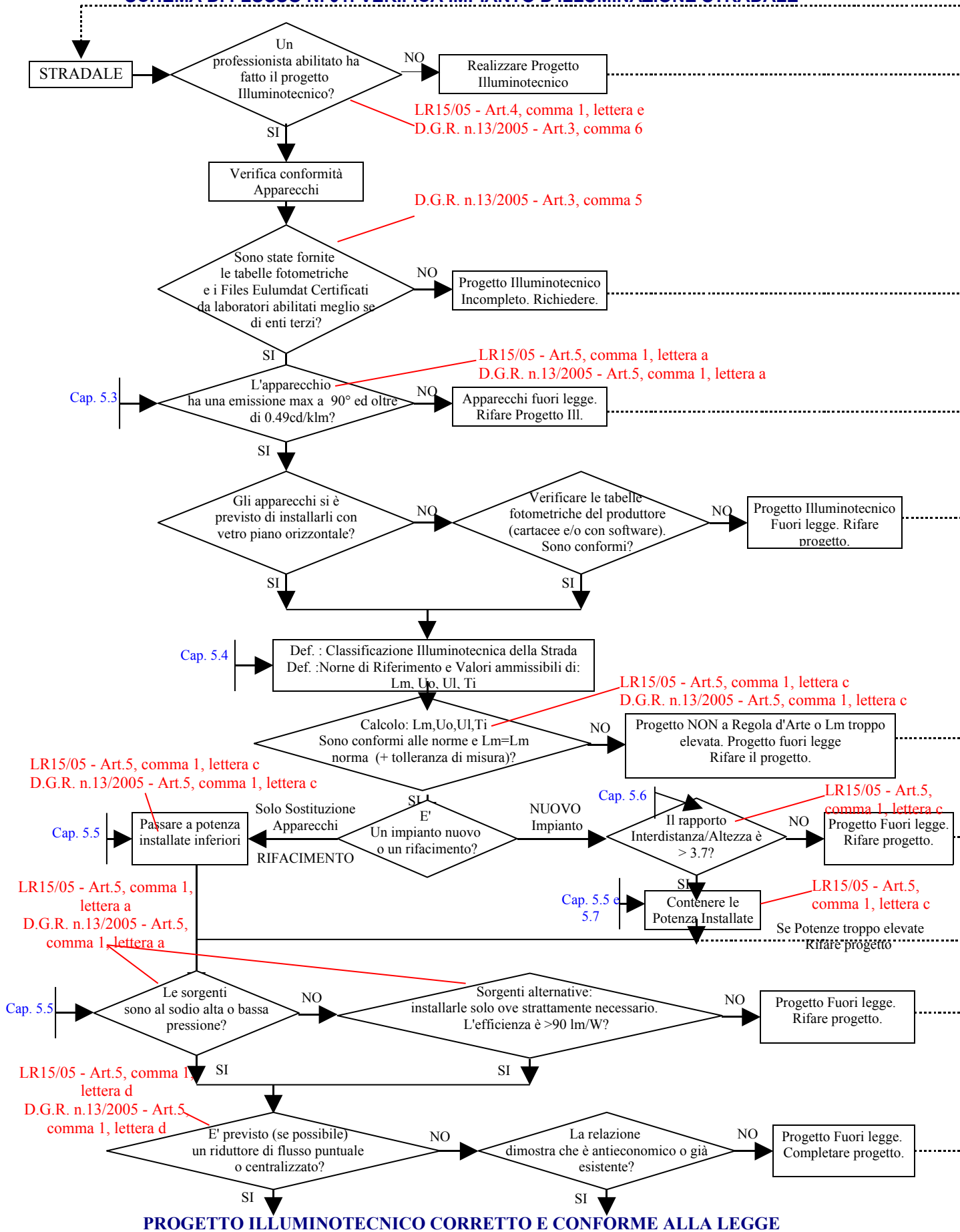
Il riscontro del rispetto di questi primi 3 requisiti fondamentali permette effettivamente di superare gran parte del problema della verifica e controllo che poi si riduce alla verifica, nello specifico, di alcuni altri limitati requisiti di legge.

La verifica della conformità dei progetti illuminotecnici ai requisiti di legge, diventa quindi estremamente semplice e quasi una procedura meccanica utilizzando gli allegati schemi di flusso esemplificati:

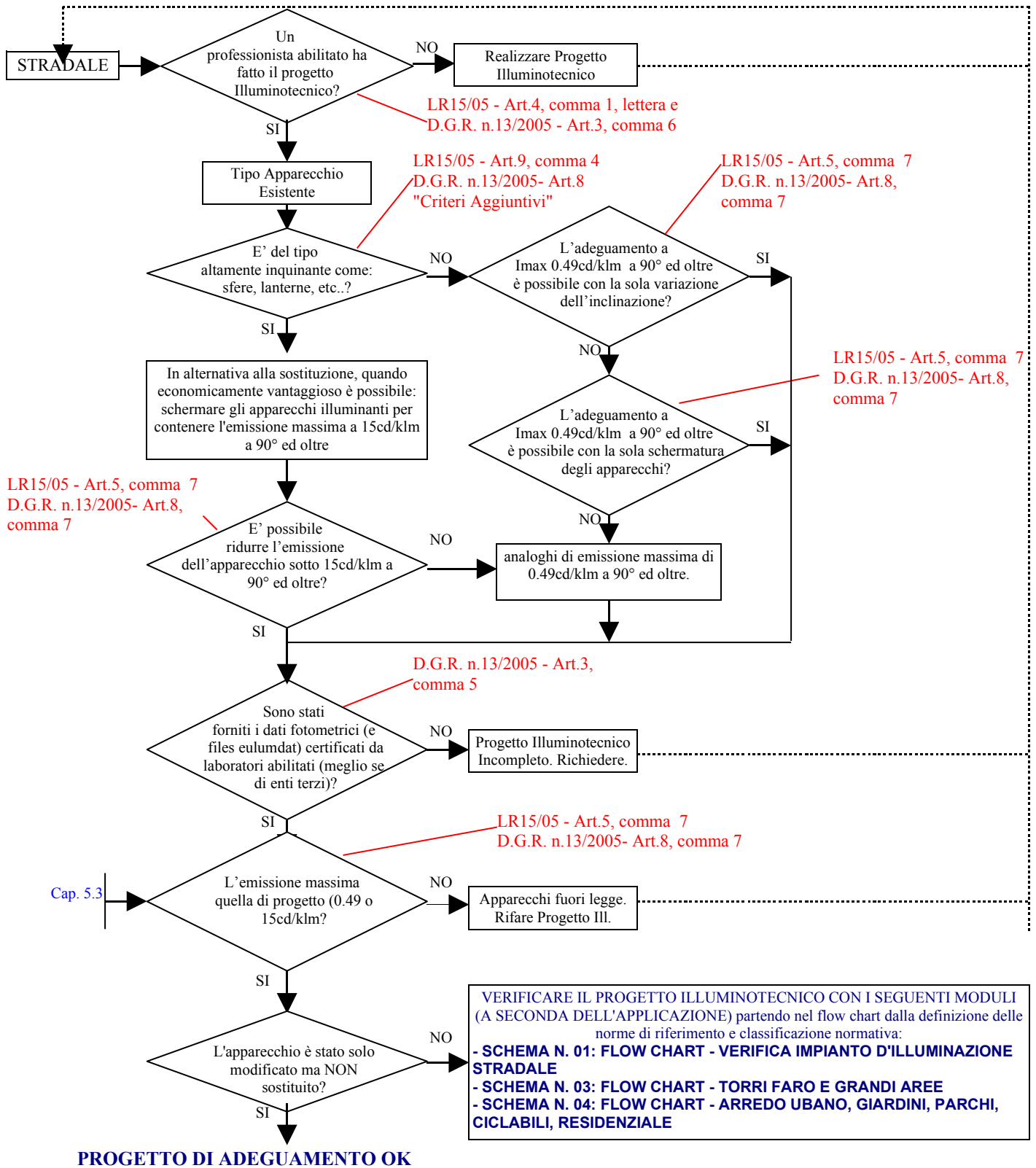
1. Impianti d'illuminazione stradali,
2. Torri faro e Grandi aree,
3. Arredo Urbano, parchi, residenziali e ciclabili
4. Impianti sportivi
5. Monumenti ed edifici di elevato valore artistico, storico ed architettonico
6. Adeguamento degli impianti nelle fasce di protezione

LEGENDA: Nello specifico gli schemi di flusso del processo di verifica del progetto illuminotecnico, sono arricchiti dai riferimenti di legge in colore rosso e dei commenti / suggerimenti / indicazioni in colore blu.

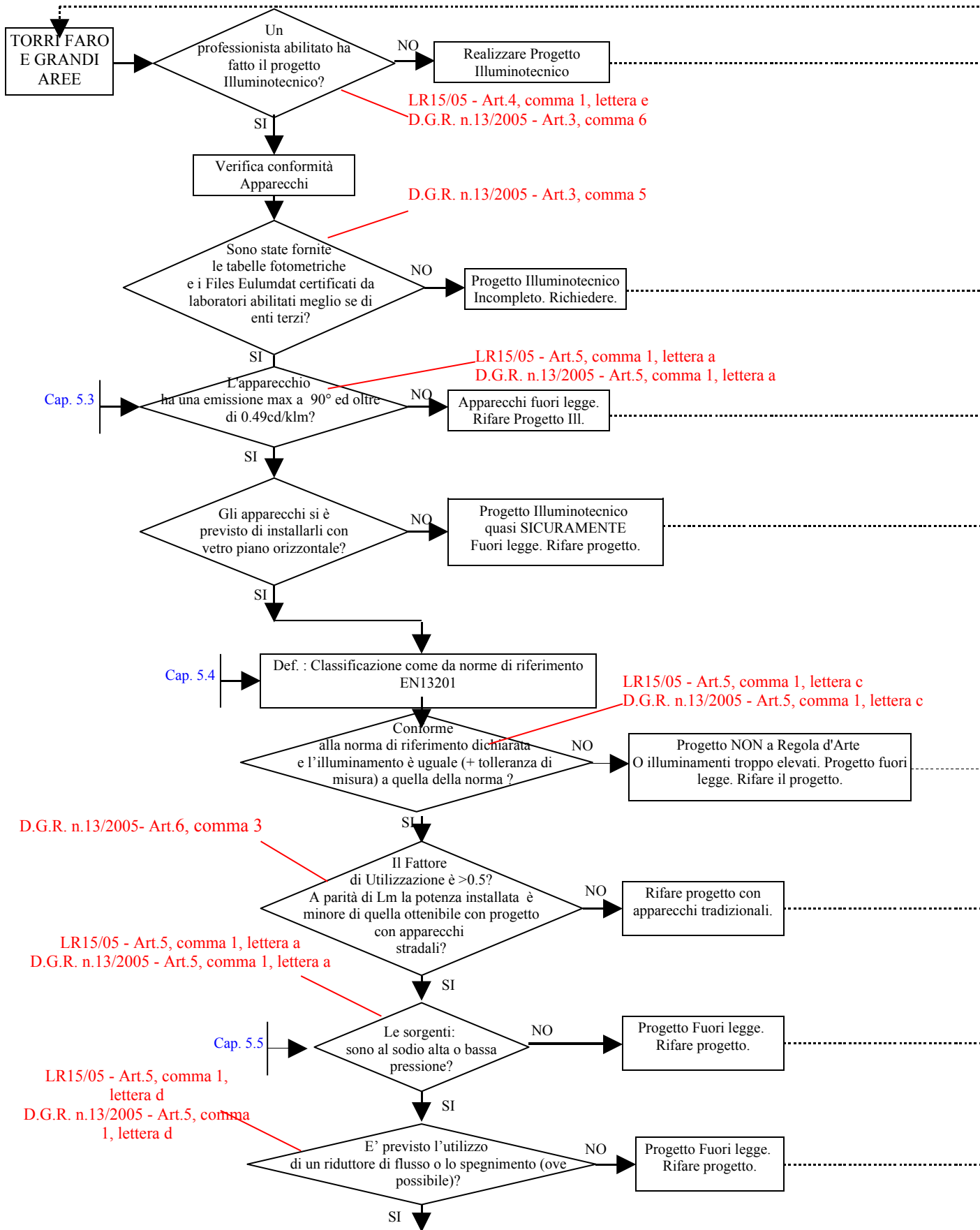
## SCHEMA DI FLUSSO N. 01: VERIFICA IMPIANTO D'ILLUMINAZIONE STRADALE



## SCHEMA DI FLUSSO N. 02: VERIFICA ADEGUAMENTO IMPIANTO IN FASCIA DI PROTEZIONE

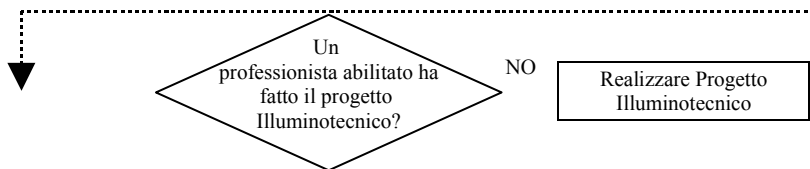
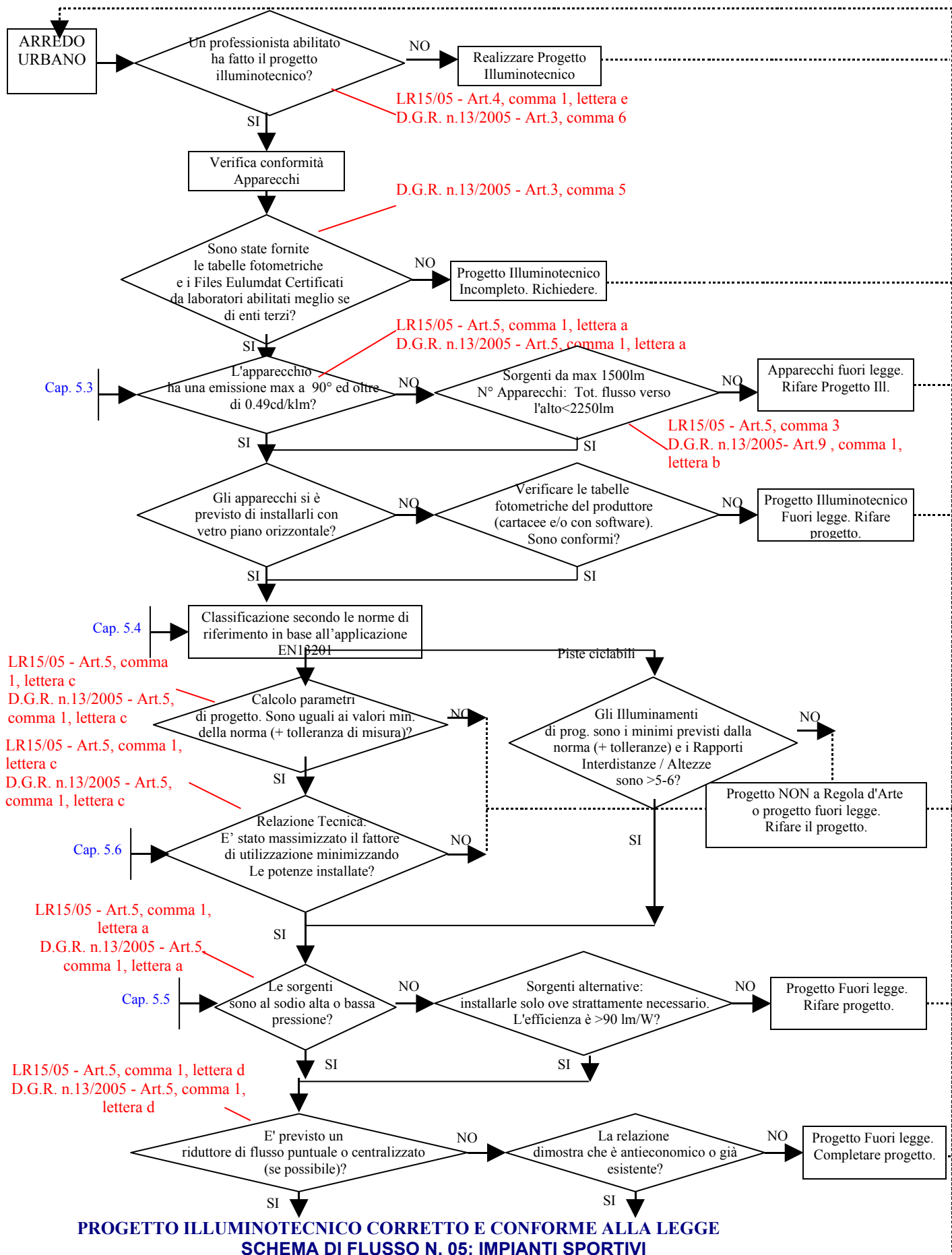


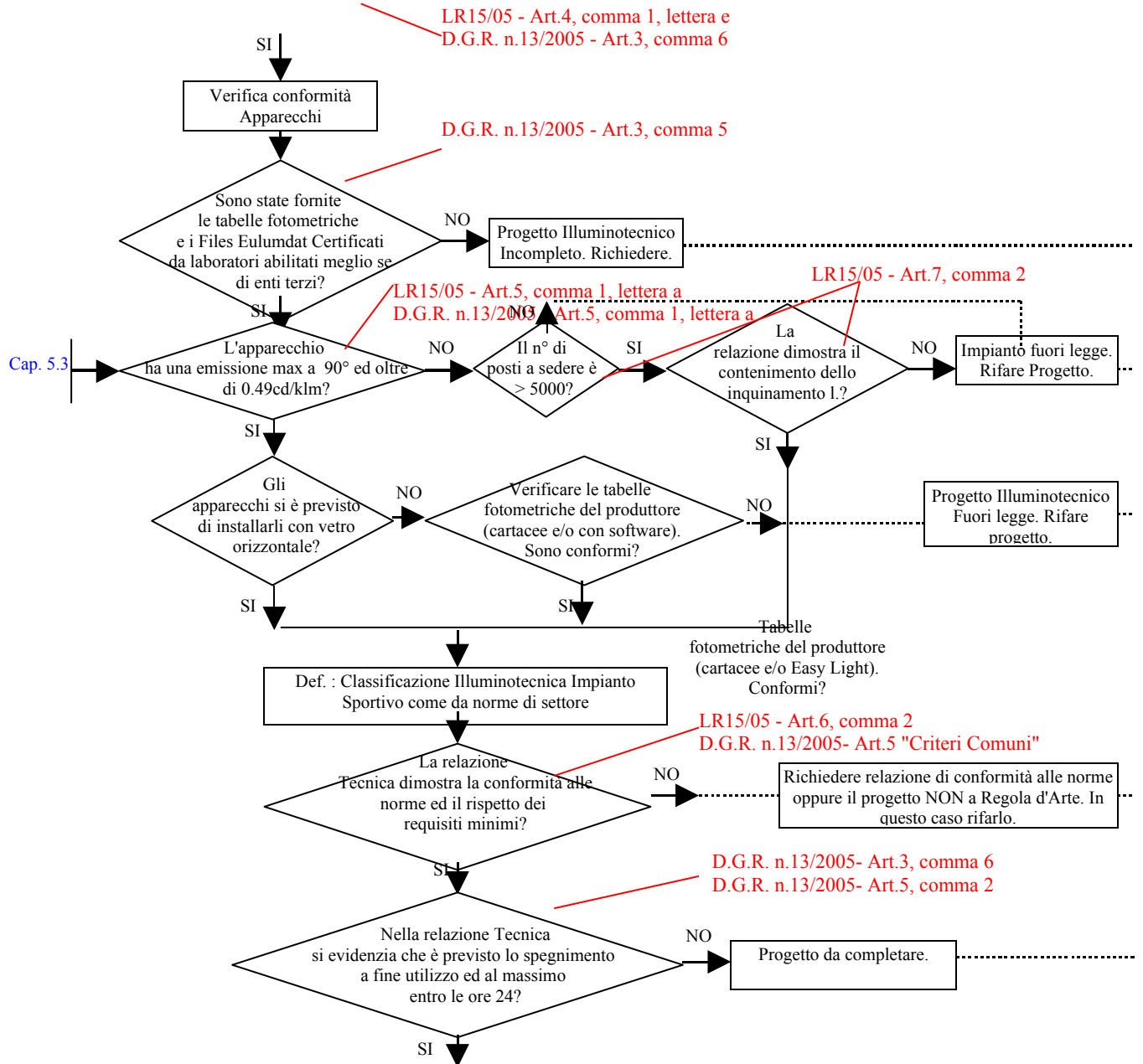
**SCHEMA DI FLUSSO N. 03: TORRI FARO E GRANDI AREE**



**PROGETTO ILLUMINOTECNICO CORRETTO E CONFORME ALLA LEGGE**

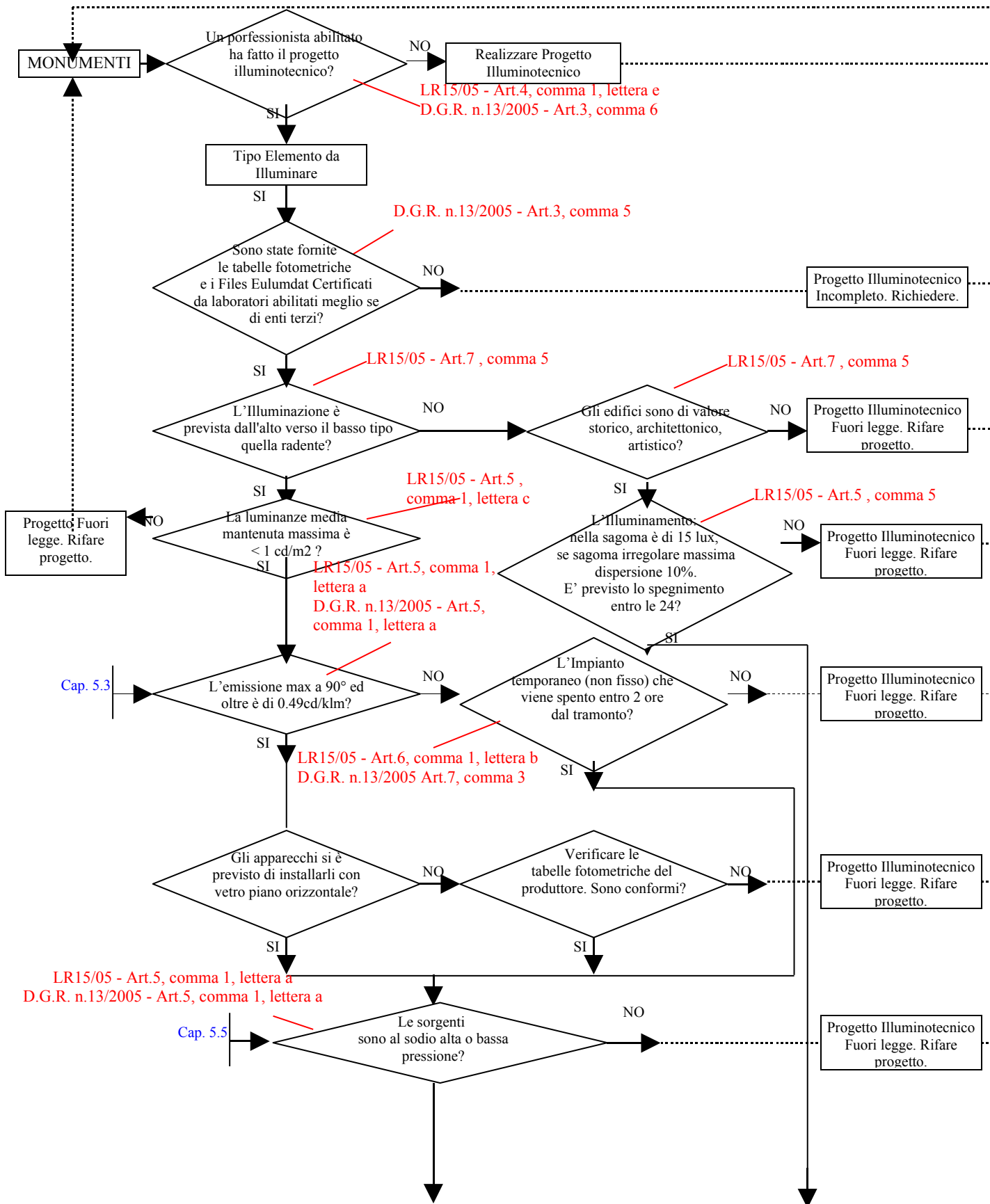
**SCHEMA DI FLUSSO N. 04: ARREDO URBANO, GIARDINI, PARCHI, CICLABILI, RESIDENZIALE**





**PROGETTO ILLUMINOTECNICO CORRETTO E CONFORME ALLA LEGGE**

**SCHEMA DI FLUSSO N. 06: MONUMENTI ED EDIFICI**



**PROGETTO ILLUMINOTECNICO CORRETTO E CONFORME ALLA LEGGE**