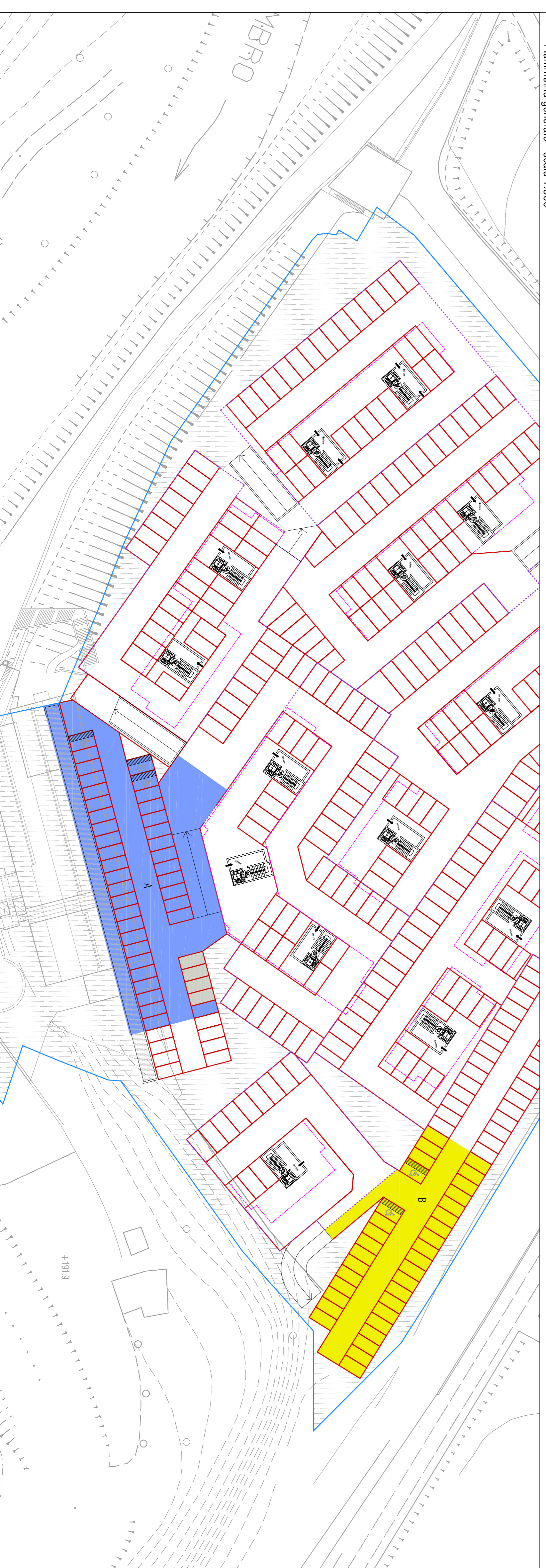


Planimetria generale - scala 1:500



Planimetria generale - scala 1:500

Legenda

Aree assoggettate a servitù perpetua di uso pubblico

- Limite proprietà
- Limite Programma integrato di intervento
- Percorsi pedonali ad uso pubblico
- Percorsi carrai ad uso pubblico
- Parcheggio pubblico in superficie (standard) indotto dall'intervento residenziale
- Parcheggio pubblico interrato (standard) indotto dall'intervento terz./comm.
- Parcheggio pubblico interrato (standard) indotto dall'intervento terz./comm. (comprensivo standard ex sede Parco Lambro)
- Totale parcheggi pubblici interrati indotti dalla funzione terz./comm. 1.920,63 mq**
- Parcheggio pubblico interrato indotto dalla residenza (standard) 43,00 mq
- Aree a verde di uso pubblico 843,00 mq
- Totale 5.806,63 mq**

Aree ed immobili ceduti in proprietà

- Piazza 1.308,98 mq
- Area verde attrezzata - parco giochi 1.189,73 mq
- Adeguamento sede stradale 1.250,00 mq
- Totale 3.748,71 mq**

Comune di Triuggio
Provincia di Monza e della Brianza



VARIANTE
programma integrato di intervento ex scatoificio Tassi

Tavola N° 10 V3

Opere di urbanizzazione: identificazione aree in cessione



Scala: 1:500

PROGETTISTA INCARICATO:
Arch. Franco Oggioni

COMMITTENTE:
Immobiliare Onda s.r.l.

COLLABORATORI: Arch. Roberto Rubinì

Agg.:

DESEGNATO DA: R.R. CONTROLLATO DA: F.O.

Data: Luglio 2014

Riferimento atti: ex art. 33 - opere di urbanizzazione: identificazione aree in cessione

Commissa: 112-MB-TR

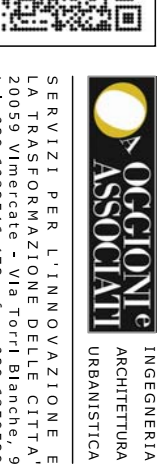
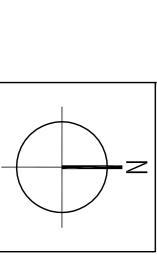


Fig. 2 - Strategie urbanistica_justiprima CONSORTIUM_07_urbanism_01_urbanism tavola 10 V3 - opere di urbanizzazione identificazione aree in cessione.dwg